

Type : _____

Projet / Emplacement : _____

Entrepreneur : _____

Préparé par : _____

Date : _____

No. de modèle : _____

SÉRIE ECSC

Unité combinée
plastique à pictogramme

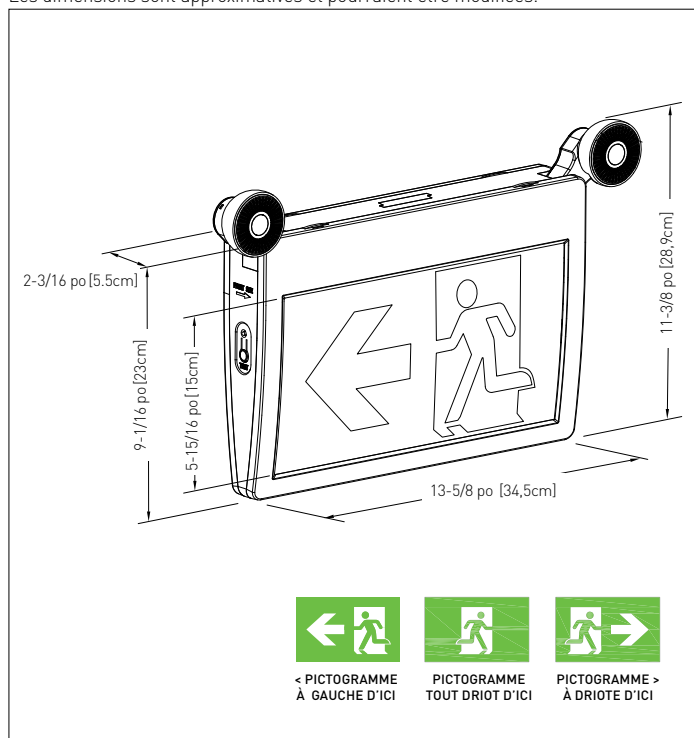


CARACTÉRISTIQUES

- DEL blanches éconergétiques à longue durée de vie, consommation 4,2 W en mode normal
- Capacité d'entrée double tension 120/347 Vca
- Batterie au nickel de cadmium de 36 V procurant un minimum de 90 minutes d'éclairage de secours
- DEL protégées d'une lentille antiéblouissement entièrement ajustable
- Source lumineuse DEL à longue durée de vie, 3,6 V, 1 W, 6 000 K
- Têtes ajustables pour l'éclairage vers l'avant ou l'arrière
- Chargeur automatique de type par impulsion, à compensation thermique
- Débranchement à basse tension, prévient une décharge excessive de la batterie
- Protection automatique contre les baisses de tension
- Verrouillage de la batterie, prévient une décharge durant l'installation
- Modèle de série livré avec trois légendes à pictogramme pour le choix de la direction
- Témoin lumineux DEL rouge pour le chargeur
- Boîtier en thermoplastique ABS moulé par injection, blanc cassé
- Installation simple et rapide grâce au concept encliquetable
- Montage plafonnier, au mur ou en bout
- Satisfait à la norme CSA C22.2 no 141-10
- Modèle de série couvert d'une garantie d'un (1) an

DIMENSIONS

Les dimensions sont approximatives et pourraient être modifiées.



CONSUMMATION ÉNERGÉTIQUE ET VALEURS NOMINALES

MODÈLE	SPÉCIFICATIONS C.A.			SPÉCIFICATIONS C.C.	
ECSC-2LEDWR	120/347 Vca	0,5/0,4 A	4,2/3,6	Batterie Ni-Cd	Min. 90 minutes

*NOTE : La famille LCS ne peut être combinée avec d'autres produits Lumacell sur le même circuit C.A. d'urgence.

POUR COMMANDER

SÉRIE	TENSION	LAMPE
ECSC	Vide = 120/347 Vca	-2LEDWR = 2X DEL 1 W

EXEMPLE: ECSC-2LEDWR