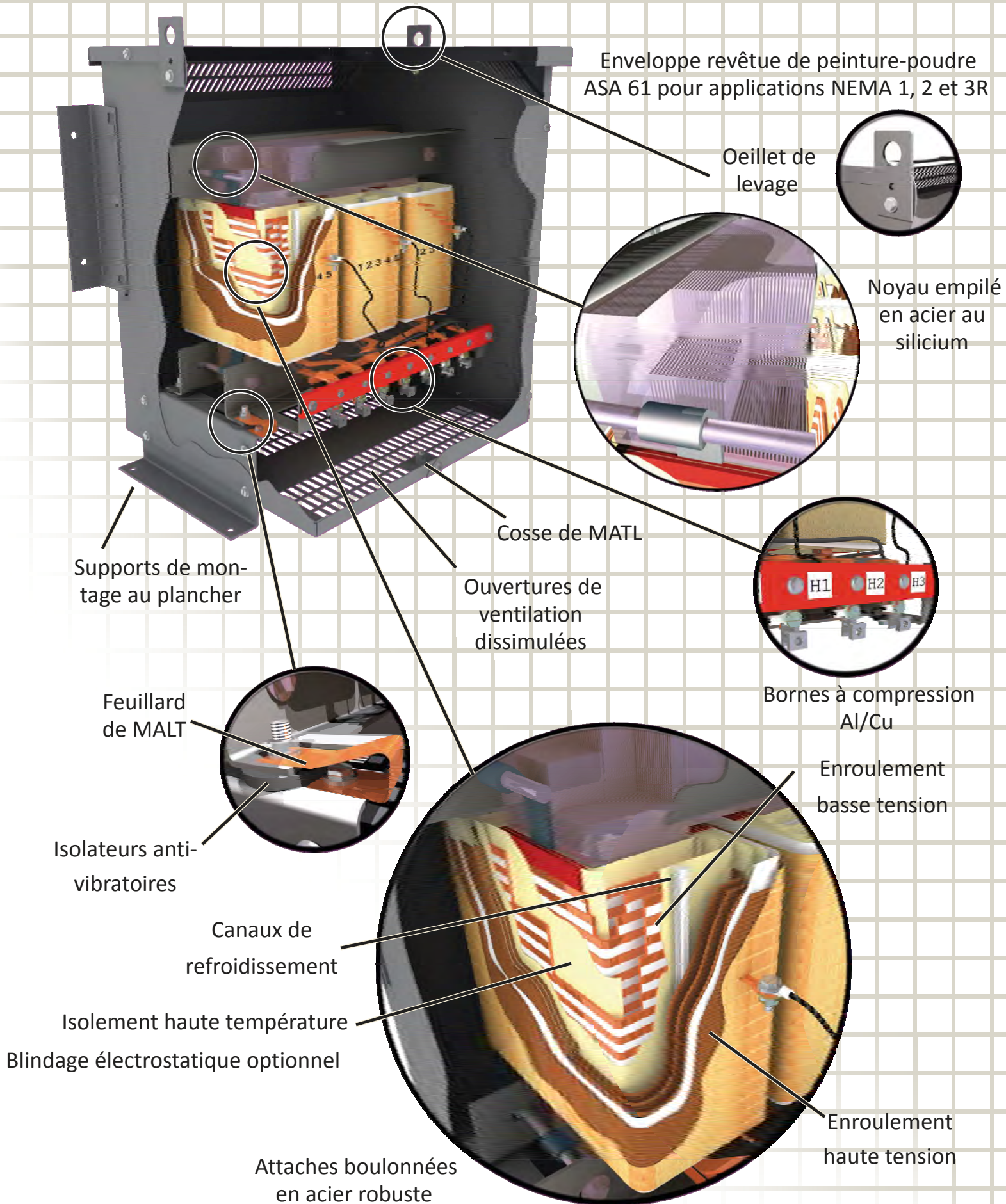


SPÉCIFICATIONS STANDARD, 600 V, MONO/TRIPHASÉ



TRANSFORMATEURS D'ISOLEMENT MONOPHASÉS (ENROULEMENT DOUBLE)

APPLICATIONS

Les transformateurs d'isolement doivent être utilisés dans tous les systèmes nécessitant la mise à la terre de la charge.

Les transformateurs de distribution monophasés Rex sont idéals pour alimenter les circuits d'éclairage auxiliaires de 600 V ou moins et les appareils de chauffage.

CARACTÉRISTIQUES

Enveloppes en acier universelles ventilées pour usage intérieur dans des endroits secs. Après la fabrication, tout le métal est revêtu d'une peinture-poudre grise ASA 61 convenant à la plupart des installations industrielles et commerciales.

Les transformateurs jusqu'à 75 kVA peuvent être suspendus à des colonnes en H, murs, tablettes ou montés au sol selon l'endroit. La plupart des unités comprennent des œillets de levage, des débouchures de conduit et un couvercle frontal amovible pour accéder facilement aux bornes.

Les transformateurs de plus de 75 kVA conviennent pour un montage au sol ou sur une plateforme et comprennent des œillets de levage, des débouchures de conduit et un couvercle frontal amovible pour accéder facilement aux bornes.

SC-enroulements en cuivre ou

SA-enroulements en aluminium

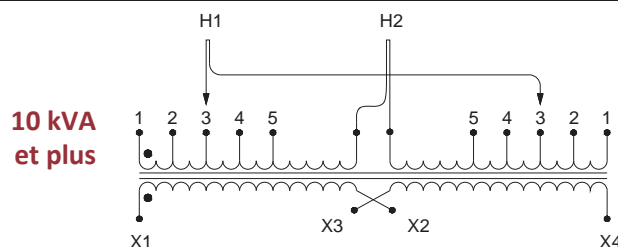
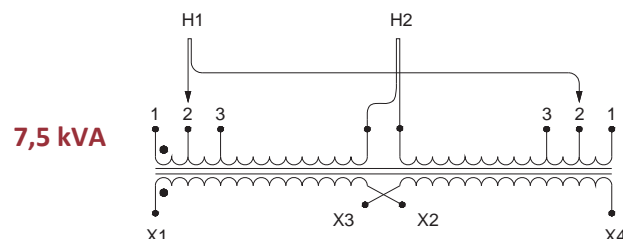
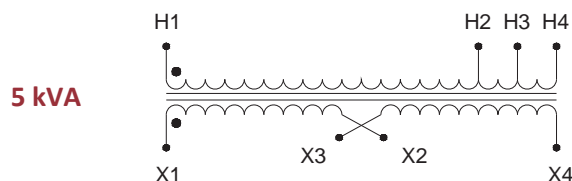
Consultez le système de numérotation du catalogue

Les enroulements primaires sont dotés de prises à pleine capacité pour compenser la tension d'alimentation et de secondaires fractionnés pour plus de souplesse.

Classe d'isolement 220 utilisée partout.

Homologation CSA, fichier n° LR 34493

CONFIGURATIONS TYPES



| TENSION | 600 - 120/240 | 480 - 120/240 | | | |
|---------|---------------|---------------|----------|------------|------------|
| kVA | N° cat. | N° cat. | Prises | Dim. env.* | Poids (lb) |
| 5 | SC5J-K | SC5H-K | ±1x5 % | 2 | 80 |
| 7,5 | SC7J-K | SC7H-K | ±1x5 % | 4 | 120 |
| 10 | SC10J-K | SC10H-K | ±2x2.5 % | 4 | 140 |
| 15 | SC15J-K/Z | SC15H-K/Z | ±2x2.5 % | 4 | 160 |
| 25 | SC25J-K/Z | SC25H-K/Z | ±2x2.5 % | 6 | 220 |
| 37,5 | SC37.5J-K/Z | SC37.5H-K/Z | ±2x2.5 % | 6 | 325 |
| 50 | SC50J-K/Z | SC50H-K/Z | ±2x2.5 % | 6 | 370 |
| 75 | SC75J-K/Z | SC75H-K/Z | ±2x2.5 % | 7 | 540 |
| 100 | SC100J-K/Z | SC100H-K/Z | ±2x2.5 % | 8 | 720 |
| 150 | SC150J-K/Z | SC150H-K/Z | ±2x2.5 % | 9 | 1050 |
| 167 | SC167J-K/Z | SC167H-K/Z | ±2x2.5 % | 9 | 1180 |
| 250 | SC250J-K/Z | SC250H-K/Z | ±2x2.5 % | 9 | 1370 |

* Pour dimension des enveloppes, consulter le tableau de la page suivante.

A DIVISION OF TRANSFACTOR INDUSTRIES INC.
65 BASALTIC RD, CONCORD, ON, CA L4K 1G4
TEL: 905-695-8844 • FAX: 905-695-8855
WWW.REXPOWERMAGNETICS.COM

ENERGY EFFICIENT TRANSFORMER

- Single Phase Isolation
- Dry Type
- ANN Self Cooled

Purchaser: TBA
PO#: TBA
SWO#: TBA
Qty: TBA

| | |
|--------------------------|---------------|
| Coils: | Aluminum |
| Cat. No.: | SA100J-K/Z |
| kVA: | 100 |
| Primary: | 600 Volts |
| Secondary: | 120/240 Volts |
| Primary Taps: | 2.5 % |
| -Taps FCAN | 2 |
| -Taps FCBN | 2 |
| Frequency: | 60 Hz |
| BIL: | 10 kV |
| Insulation Class: | 220° C |
| Temperature Rise: | 150° C |
| Impedance: | 4.0 - 5.5 % |
| Sound Level: | 54 dB |
| Min.Efficiency: | 98.6 % |
| -Calculated @ 35% Loaded | |
| Weight: | 640 Lbs |

| Termination | Location | Lug Size For conductors |
|-------------|----------|----------------------------|
|-------------|----------|----------------------------|

Primary: Front 300MCM to 6 AWG 1/Ph
 Secondary: Front Pads*
 Pads per NEMA hole pattern

Ground lug: 2/0 to 6 AWG
(@ the base of the enclosure)

Wiring Connection:

| Primary: | H1 , H2 | |
|----------|---------|-------------|
| Voltage | % Tap | Jumpers To: |
| 630 | 105.0 | 1 - 1 |
| 615 | 102.5 | 2 - 2 |
| 600 | 100.0 | 3 - 3 |
| 585 | 97.5 | 4 - 4 |
| 570 | 95.0 | 5 - 5 |

| Secondary: | | |
|------------|--------------------------|-------------------------------------|
| Voltage | Interconnect: | Connect Loads To: |
| 240 | X2 to X3 | X1 - X4 |
| 120 | X1 to X3 and X2 to X4 | X1 - X4 |
| 120/240 | X2 to X3 | X1 - X2 - X4 (X2 is a Neutral) |

Preliminary Drawing ONLY

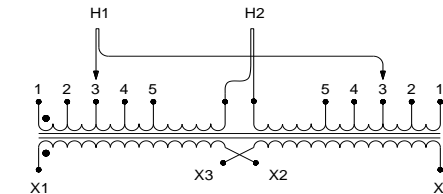
This drawing may NOT truly reflect our final design.
Any resulting order(s) must be accompanied by or
refer to this drawing and be marked with any
proposed changes

h Standards:

1. CSA Certified - File No. LR34493
2. UL Listed - File No. E108255

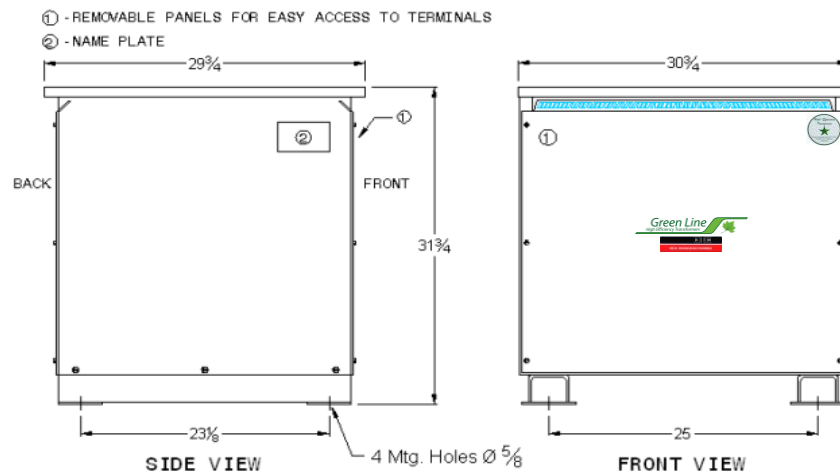
Standard Features:

- 1) Anti-vibration pads installed between the enclosure base and the core & coil assembly
- 2) Ground lug provided
- 3) Transformer meets efficiency per CSA C802
- 4) Transformer meets NEMA TP-1 Efficiency Level
- 5) Seismic rated for USA zone 4 and Canada zone 6



CSA Enclosure:

1. Type 3R (NEMA 3R)
 - Sprinklerproof when the angle between sprinkler heads and opening in the enclosure does not exceed 45 degree from the vertical.
2. Ventilated
3. ASA 61 grey
4. Floor mounting



| | | | | |
|------|---------|----|----------|------|
| | | | | |
| | | | | |
| Rev. | Remarks | By | Appr. By | Date |

Prepared by: AP
Approved by: VS
Date: AUG.2, 2013