

# Boîtes pour appareil

## Brides pour câble armé et câble sous gaine non métallique

### Famille Iberville LHTQ™

Voici la nouvelle famille de boîtes LHTQ Iberville. Avec leur nouvelle capacité, cette famille de boîtes est conçue pour toute installation requérant un plus grand nombre de conducteurs, dans le cas de système de chauffage, de DDFT ou de courant anormal.

De plus, comme il s'agit d'une boîte LHTQ, vous savez que l'installation sera rapide et précise. Profitez des caractéristiques pratiques de tous les membres de la famille LHTQ.

### Caractéristiques et avantages

- Des guides de positionnement pour l'installation sur cloisons sèches et murs extérieurs
- Des guides de positionnement escamotables
- Des embosses de montage
- Des côtés plats maximisant la stabilité de la boîte
- Des pointes de fixation
- Les boîtes simples et 2 groupes sont homologuées CSA pour le montage à vis unique



## Boîtes pour appareil

Brides pour câble armé et câble sous gaine non métallique



01



02



03



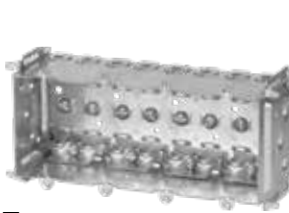
04



05



06



07



08

### 01 BC1018-LHTQ

Embosses intérieurs pour montage sur vis. Guide de positionnement fixe pour cloisons sèches simples de ½ po et guide de positionnement rétractable pour cloisons sèches doubles de ½ po. Guide de positionnement fixe pour applications extérieures. Pointes de fixation. Montage à 1 vis.

### 02 BC1304-LHTQ

Embosses intérieurs pour montage sur vis. Guide de positionnement fixe pour cloisons sèches simples de ½ po et guide de positionnement rétractable pour cloisons sèches doubles de ½ po. Guide de positionnement fixe pour applications extérieures. Pointes de fixation. Montage à 1 vis.

### 03 BC2004-LHTQ

Embosses intérieurs pour montage sur vis. Guide de positionnement fixe pour cloisons sèches simples de ½ po et guide de positionnement rétractable pour cloisons sèches doubles de ½ po. Guide de positionnement fixe pour applications extérieures. Pointes de fixation. Montage à 1 vis.

### 04 BC2304-LHTQ

Embosses intérieurs pour montage sur vis. Guide de positionnement fixe pour cloisons sèches simples de ½ po et guide de positionnement rétractable pour cloisons sèches doubles de ½ po. Guide de positionnement fixe pour applications extérieures. Pointes de fixation. Montage à 1 vis.

### 05 BC2304-LHTQ-2

Embosses intérieurs pour montage sur vis. Guide de positionnement fixe pour cloisons sèches simples de ½ po et guide de positionnement rétractable pour cloisons sèches doubles de ½ po. Guide de positionnement fixe pour applications extérieures. Pointes de fixation. Montage à 1 vis.

### 06 BC2304-LHTQ-3

Embosses intérieurs pour montage sur vis. Guide de positionnement fixe pour cloisons sèches simples de ½ po et guide de positionnement rétractable pour cloisons sèches doubles de ½ po. Guide de positionnement fixe pour applications extérieures. Pointes de fixation.

### 07 BC2304-LHTQ-4

Embosses intérieurs pour montage sur vis. Guide de positionnement fixe pour cloisons sèches simples de ½ po et guide de positionnement rétractable pour cloisons sèches doubles de ½ po. Guide de positionnement fixe pour applications extérieures. Pointes de fixation.

### 08 BC3104-LHTQ

Embosses intérieurs pour montage sur vis. Guide de positionnement fixe pour cloisons sèches simples de ½ po et guide de positionnement rétractable pour cloisons sèches doubles de ½ po. Guide de positionnement fixe pour applications extérieures. Pointes de fixation. Montage à 1 vis.

N° de cat.	Dimensions H x L x P (po)	Capacité (po³)	Groupable Oui ou Non	Caractéristiques			Débouchures bouts
				Montage à 1 vis	Guide de pos.	Prov. pour vis pos. ext.	
BC1018-LHTQ	3 x 2 x 3	18,0	oui	oui	oui	oui	4
BC1304-LHTQ	3 x 2 x 2 1/2	14,5	oui	oui	oui	oui	4
BC1304-LHATQ	3 x 2 x 2 1/2	14,5	oui	oui	oui	oui	4
BC2004-LHTQ	3 3/4 x 2 3/16 x 2 3/4	20,5	non	oui	oui	oui	4
BC2304-LHTQ	3 x 2 x 2 1/2	14,5	non	oui	oui	oui	4
BC2304-LHTQ-2	3 x 3 3/4 x 2 1/2	27,0	non	oui	oui	oui	8
BC2304-LHTQ-3	3 x 5 1/2 x 2 1/2	39,5	non	non	oui	oui	12
BC2304-LHTQ-4	3 x 7 3/8 x 2 1/2	52,0	non	non	oui	oui	16
BC3104-LHTQ	3 x 2 x 2 1/2	16,0	oui	oui	oui	oui	4

## Boîtes pour appareil

### Débouchures pour conduit

#### 01 CI425

Supports « Screwlok » pour installation dans les murs existants, jusqu'à ¾ po d'épaisseur.

#### 02 BC1102

Oreilles en retrait.

#### 03 CI1102-SB

04 CI3102-SSX  
Équerre de montage pour colombages d'acier de 1 ½ po. Avec support additionnel intégré.

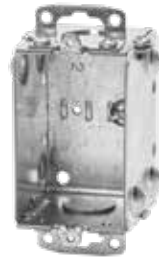
#### 05 BC1104

Oreilles en retrait.

#### 06 CI1104-B



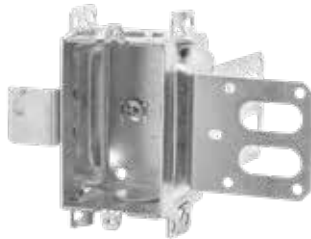
01



02



03



04



05



06



N° de cat.	Capacité (po³)	Caractéristiques		Débouchures	
		oreilles	équerre	1/2 po bouts	1/2 po fond
2 po Profond – Groupable – 3 po x 2 po					
CI425	10,0	en surface	rénovation	2	–
BC1102	10,0	en retrait	–	2	–
CI1102-SB	10,0	–	“SB”	2	–
CI3102-SSX	12,0	–	“SSX”	2	–
2-½ po Profond – Groupable – 3 po x 2 po					
BC1104	12,5	en retrait	–	2	2
CI1104-B	12,5	–	“B”	2	2

## Boîtes pour appareil

### Débouchures pour conduit

—  
01 **CI1104-K**  
Débouchures  
concentriques.  
Oreilles en retrait.

—  
02 **BC1104-LE**  
Sans oreilles.

—  
03 **CI1104-SB**

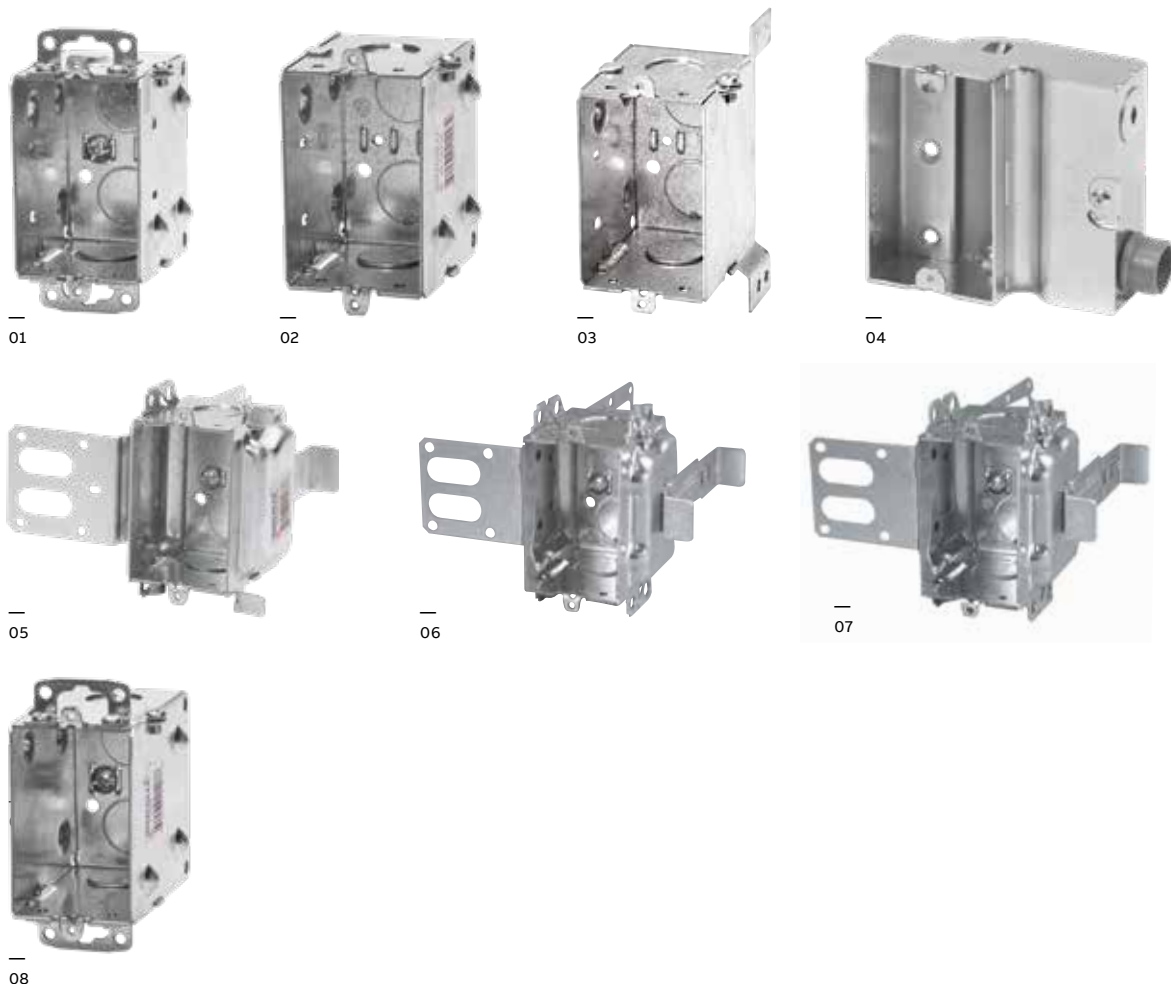
—  
04 **BCR2000**

—  
05 **CI3104-KSSX**  
Débouchures  
concentriques.  
Équerre de montage pour  
colombages d'acier de  
2-½ po et 3-⅝ po.  
Avec support  
additionnel intégré.

—  
06 **BC3104-KSS1X-1**  
Débouchures  
concentriques.  
Équerre de montage pour  
colombages d'acier de  
2-½ po et 3-⅝ po.  
Avec support  
additionnel intégré.  
Supports positionnés  
pour 2 épaisseurs de  
cloison sèche de ½ po.

—  
07 **CI3104-SSX**  
Équerre de montage  
pour colombages  
d'acier de 2-½ po et  
3-⅝ po. Avec support  
additionnel intégré.

—  
08 **CI1004**  
Oreilles en retrait.



N° de cat.	Capacité (po³)	Caractéristiques			Débouchures	
		Oreilles	Équerre	1/2 po bouts	1/2 po fond	3/4 po bouts
2½ po de profondeur – Groupable – 3 po x 2 po						
CI1104-K	12,5	en retrait	–	2	2	2
BC1104-LE	12,5	–	–	2	2	–
CI1104-SB	12,5	–	“SB”	2	2	–
CI3104-KSSX	16,0	–	“SSX”	2	2	2
BC3104-KSS1X-1	16,0	–	“SSX”	2	2	2
CI3104-SSX	16,0	–	“SSX”	2	2	–
3 po de profondeur – Groupable – 3 po x 2 po						
CI1004	15,0	en retrait	–	2	2	–
CI3004-KSSX-1.25	18,0	–	“SSX”	–	1	2

N° de cat.	Capacité (po³)	Usage	Vis de m.à.l.t. surélevée	Débouchures
2 po de profondeur – Non-Groupable – 3-3/4 po x 4 po x 2 po				
BCR2000*	18,0	KO	2	2

\* Fourni avec un connecteur de CI4004

## Boîtes pour appareil

Brides pour câble armé et câble sous gaine non métallique

—  
01 **BC1100-L**  
Oreilles en surface.

—  
02 **BC1100-LLE**  
Sans oreilles.

—  
03 **CI1100-LRE**  
Oreilles en retrait.

—  
04 **CI425-L**  
Supports « Screwlok »  
pour installation dans  
les murs existants,  
jusqu'à ⅝ po d'épaisseur.

—  
05 **BC1102-L**  
Oreilles en surface.

—  
06 **BC1102-LH**  
Côtés allongés  
pour possibilité de  
clouage extérieur.



01



02



03



04



05



06



N° de cat.	Capacité (po³)	Caractéristiques		
		Oreilles	Équerre	Débouchures câble bouts
1 ½ po Profond – Groupable – 3 po x 2 po				
BC1100-L	8,0	en surface	–	4
BC1100-LLE	8,0	–	–	4
CI1100-LRE	8,0	en retrait	–	4
2 po Profond – Groupable – 3 po x 2 po				
CI425-L	10,0	en surface	rénovation	4
BC1102-L	10,0	en surface	–	4
BC1102-LH	10,0	–	–	4

## Boîtes pour appareil

Brides pour câble armé et câble sous gaine non métallique



01



02



03



04



05



06



07



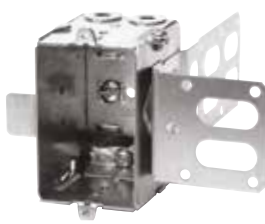
08



09



10



11



12

01 **CI775-L**  
Oreilles en affleurement.

02 **BC775-LD**  
Bras pivotants pour installation dans les murs existants. Épaisseur max. du mur : ¾ po.

03 **BC777-LRB**  
Bras pivotants pour installation dans les murs existants. Épaisseur max. du mur : 1 ½ po  
\* Non groupable

04 **CI525-L**  
Supports « Screwlok » pour installation dans les murs existants, jusqu'à ¾ po d'épaisseur.

05 **BC1104-LB**

06 **BC1104-LHT**  
Guides de positionnement. Côtés allongés pour possibilité de clouage extérieur. Deux embosses de montage pour vissage intérieur.

07 **CI1104-LMS**  
Bande de fixation en retrait de ½ po.

08 **BC1104-L**  
Oreilles en surface.

09 **BC1104-LRB**  
Côtés plats pour rénovations.

10 **BC1104-LRW**  
Appareil de fixation pour rénovation. Jusqu'à 1 po d'épaisseur.

11 **BC1104-LSSX**

12 **BC1304-LHTQ**  
Provision de montage à une vis des pattes de positionnement externes pour clouage dans des cloisons sèches de ½ po et ¾ po.



N° de cat.	Capacité (po³)	Caractéristiques		Débouchures câble	
		Oreilles	Équerre	Bouts	Fond de ½ po
2 ¼ po Profond – Groupable – 3 po x 2 po pour usage avec câble sous gaine non métallique seulement					
CI775-L	10,0	en surface	–	4	1
BC775-LD	10,0	en surface	rénovation	4	1
BC777-LRB*	11,0	–	rénovation	4	1
2 ½ po Profond – Groupable – 3 po x 2 po					
CI525-L	12,5	en surface	rénovation	4	–
BC1104-L	12,5	en surface	–	4	–
BC1104-LB	12,5	–	“B”	4	–
BC1104-LHT	12,5	–	guides	4	–
CI1104-LMS	12,5	–	“MS”	4	–
BC1104-LRB	12,5	en surface	–	4	–
BC1104-LRW	12,5	en surface	rénovation	4	–
BC1104-LSSX	12,5	–	“SSX”	4	–
BC1304-LHTQ	14,5	–	guides	4	–

\* Non groupable

## Boîtes pour appareil

### Brides pour câble armé et câble sous gaine non métallique



01



02



03



04



05



06



07



08



09



10



11



12

01 **BC2104-LLE**  
Pointes de fixation et guides de positionnement.

02 **BC2304-LHTQ**  
Provision de montage à une vis des pattes de positionnement externes pour clouage dans des cloisons sèches de 1/2 et 3/4 po.

03 **BC2104-LX**  
Brides à tension. Pointes de fixation et guides de positionnement sur un côté. **Approuvée pour câble à gaine non métallique seulement.**

04 **BC2104-LN**  
Clous ancrés. Pointes de fixation et guides de positionnement.

05 **BC2104-LRB**  
Côtés plats facilitent l'installation dans les applications de rénovation. 1 groupe.

06 **BC2104-LLE-2**  
2 groupes. Pointes de fixation et guides de positionnement.

07 **BC2104-LRB-2**  
2 groupes. Côtés plats facilitent l'installation dans les applications de rénovation.

08 **BC2104-LLE-3**  
3 groupes. Pointes de fixation et guides de positionnement.

09 **BC2104-LLE-4**  
4 groupes. Pointes de fixation et guides de positionnement.

10 **BC2304-LHTQ-2**  
2 groupes. Pointes de fixation et guides de positionnement.

11 **BC2304-LHTQ-3**  
3 groupes. Pointes de fixation et guides de positionnement.

12 **BC2304-LHTQ-4**  
4 groupes. Pointes de fixation et guides de positionnement.



N° de cat.	Largeur (po)	Capacité (po³)	Caractéristiques		Débouchures câble bouts
			Oreilles	Équerre	
2-½ po Profond – Non-Groupable – 3 po de haut					
BC2104-LLE	2	12,5	–	guides	4
BC2104-LLE-2	3 ¾	25,0	–	guides	8
BC2104-LLE-3	5 ½	37,5	–	guides	12
BC2104-LLE-4	7 ¾	50,0	–	guides	16
BC2104-LN	2	12,5	–	guides/clou	4
BC2104-LX	2	12,5	–	guides	4
BC2304-LHTQ	2	14,5	–	guides	4
BC2304-LHTQ-2	3 ¾	27,0	–	guides	8
BC2304-LHTQ-3	5 ½	39,5	–	guides	12
BC2304-LHTQ-4	7 ¾	52,0	–	guides	16
BC2104-LRB	2	12,5	–	–	4
BC2104-LRB-2	3 ¾	25,0	–	–	8

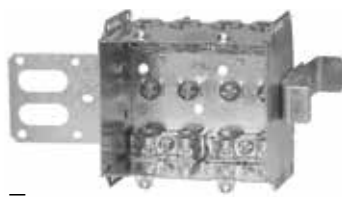


## Boîtes pour appareil

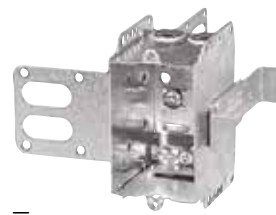
Brides pour câble armé et câble sous gaine non métallique



01



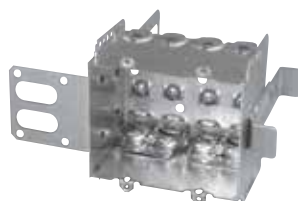
02



03



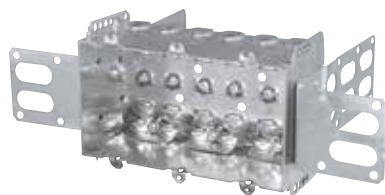
04



05



06



07



08

01 **CI2104-LSSA1X-1**  
Équerre de montage pour colombages d'acier de 2 1/2 po et 3 3/8 po. Avec support additionnel intégré. **Supports positionnés pour 2 épaisseurs de cloison sèche de 1/2 po.**

02 **CI2104-LSSA2X-1**  
Équerre de montage pour colombages d'acier de 2 1/2 po et 3 3/8 po. Avec support additionnel intégré. **Supports positionnés pour 2 épaisseurs de cloison sèche de 1/2 po.**

03 **CI2104-LSSX**  
Équerre de montage pour colombages d'acier de 2 1/2 po et 3 3/8 po. Avec support additionnel intégré.

04 **CI2104-LSS2X-1**  
Équerre de montage pour colombages d'acier de 2 1/2 po et 3 3/8 po. Avec support additionnel intégré. **Supports positionnés pour 2 épaisseurs de cloison sèche de 1/2 po.**

05 **CI-2104-LSS-2X**  
Équerre de montage pour colombages d'acier de 2 1/2 po et 3 3/8 po. Avec support additionnel intégré.

06 **CI2104-LSS3X-1**  
Équerre de montage pour colombages d'acier de 2 1/2 po et 3 3/8 po. Avec support additionnel intégré. **Supports positionnés pour 2 épaisseurs de cloison sèche de 1/2 po.**

07 **CI-2104-LSS-3X**  
Équerre de montage pour colombages d'acier de 2 1/2 po et 3 3/8 po. Avec support additionnel intégré.

08 **BC1504-LLE**  
Pointes de fixation et guides de positionnement sur un côté



N° de cat.	Largeur (po)	Capacité (po³)	Caractéristiques		Débouchures câble bouts
			Oreilles	Équerre	
2 ½ po Profond – Non-Groupable – 3 po de haut					
CI2104-LSSA1X-1	2	12,5	–	“SSX”	4
CI2104-LSSA2X-1	3 ¾	25,0	–	“SSX”	8
CI2104-LSSX	2	12,5	–	“SSX”	4
CI2104-LSS2X-1	3 ¾	25,0	–	“SSX”	8
CI-2104-LSS-2X	3 ¾	25,0	–	“SSX”	8
CI2104-LSS3X-1	5 ½	37,5	–	“SSX”	12
CI-2104-LSS-3X	5 ½	37,5	–	“SSX”	12
CI2104-LSS-4X	7 ⅜	50,0	–	“SSX”	16
2 ½ po Profond – Non-Groupable – 3 po de haut					
BC1504-LLE	2 ¼	15,0	–	guides	4



## Boîtes pour appareil

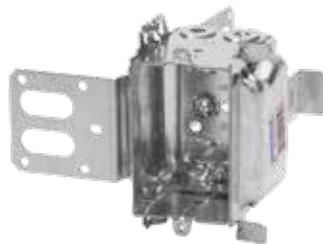
Brides pour câble armé et câble sous gaine non métallique



01



02



03



04



05



06



07



08

**01 BC3104-LH**  
Guides de positionnement.  
Côtés allongés  
pour possibilité de  
clouage extérieur.

**02 BC3104-LHTQ**  
Provision de montage  
à une vis des pattes  
de positionnement  
externes pour clouage  
dans des cloisons  
sèches de ½ et ¾ po.

**03 BC3104-LSSX**  
Équerre de montage pour  
colombages d'acier  
de 2 ½ po et 3 ¾ po. Avec  
support additionnel  
intégré.

**04 CI3104-LSS1X-1**  
Équerre de montage pour  
colombages d'acier de  
2 ½ po et 3 ¾ po. Avec  
support additionnel  
intégré. **Supports  
positionnés pour  
2 épaisseurs de cloison  
sèche de ½ po.**

**05 BC1304-LHT**  
Côtés allongés pour possi-  
bilité de clouage extérieur.

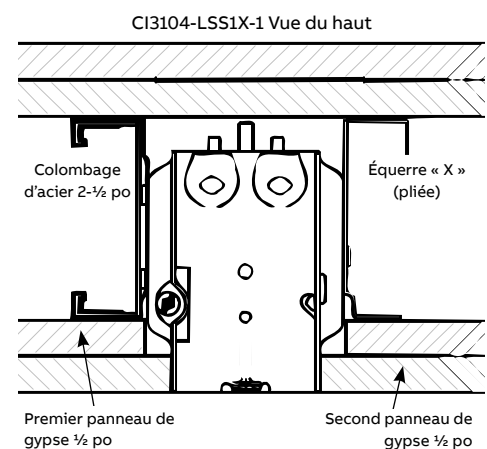
**06 CI1804-LH**  
X-Cube ajoute 5,5 po. cu.  
Guides de positionnement.  
Possibilité de clouage  
extérieur. Deux embosses  
de montage pour vissage  
intérieur.

**07 BC2004-LH**  
Côtés allongés pour possi-  
bilité de clouage extérieur.  
Pointes de fixation et guides  
de positionnement sur un  
côté.

**08 BC2004-LHTQ**  
Embosses intérieurs pour  
montage sur Vis. Guide  
de positionnement fixe  
pour cloisons sèches  
simples de ½ po et guide  
de positionnement  
rétractable pour cloisons  
sèches doubles de ½ po.  
Guide de positionnement  
fixe pour applications  
extérieures. Pointes de  
fixation. Montage à 1 vis.



N° de cat.	Capacité (po³)	Caractéristiques		Débouchures câble bouts
		Oreilles	Équerre	
2 ½ po Profond – Groupable – 3 po x 2 po				
BC3104-LH	16,0	–	guides	4
BC1304-LHT	14,5	–	guides	4
BC3104-LHTQ	16,0	–	guides	4
BC3104-LSSX	16,0	–	“SSX”	4
CI3104-LSS1X-1	16,0	–	“SSX”	4
CI1804-LH	18,0	–	guides	4
2 ¾ po Profond – Non-Groupable – 3 ¾ po x 2 ¾ po				
BC2004-LH	18,5	–	guides	4
BC2004-LHTQ	20,5	–	guides	4



Boîtes pour appareil

Brides pour câble armé et câble sous gaine non métallique

- 01

BC1004-L

Oreilles en surface.
- 02

BC1004-LH

Guides de positionnement.  
Côtés allongés pour possibilité de clouage extérieur. Deux embosses de montage pour vissage intérieur.
- 03

CI1004-LB

Support de fixation pour colombages en bois.
- 04

BC1018-LHTQ

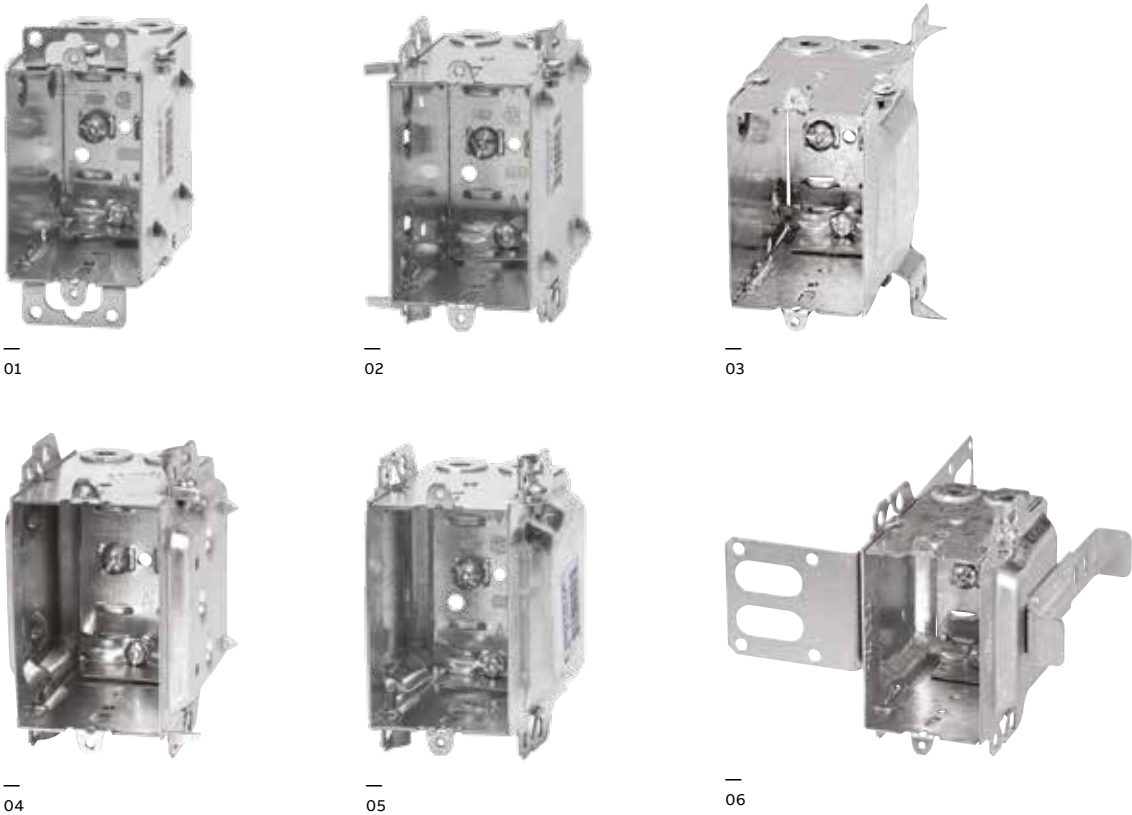
Montage à 1 vis.  
Côtés allongés pour possibilité de clouage extérieur.
- 05

BC3004-LH

Côtés allongés pour possibilité de clouage extérieur.
- 06

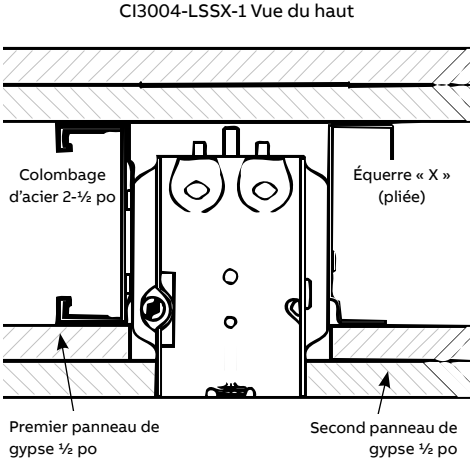
CI3004-LSSX-1

Équerres en retrait de 1 po pour colombages d'acier de 2 ½ po et 3 ½ po. Supports utilisés pour 2 épaisseurs de gypse ½ po.



N° de cat.	Capacité (po³)	Caractéristiques		Débouchures câble bouts
		Oreilles	Équerre	
3 po Profond – Groupable – 3 po x 2 po				
BC1004-L	15,0	en surface	–	4
BC1004-LH	15,0	–	guides	4
CI1004-LB	16,0	–	“B”	4
BC1018-LHTQ	18,0	–	guides	4
BC3004-LH	18,0	–	–	4
CI3004-LSSX	18,0	–	“SSX”	4
CI3004-LSSX-1	18,0	–	“SSX”	4
CI3004-LSSAX-1.25*	18,0	–	“SSX”	4

\* Les supports placés pour deux épaisseurs de gypse de ½ po



## Boîtes pour appareil

### Brides pour câble armé et câble sous gaine non métallique

01 **CI3102-LSSAX**  
Équerre de montage  
pour colombages  
d'acier de 1 ½ po.  
Avec support  
additionnel intégré.

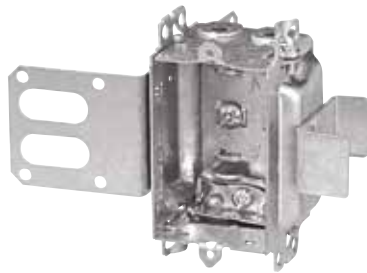
02 **BC1104-LA**  
Oreilles en surface.

03 **BC1104-LHA**  
Guides de  
positionnement.  
Côtés allongés pour  
clouage extérieur. Deux  
embosses de montage  
pour vissage intérieur.

04 **CI1104-LMSA**  
Bande de fixation  
en retrait de ½ po.

05 **BC1104-LSSAX**

06 **CI3004-LSSAX-1**  
Équerres en retrait de  
1 po pour colombages  
d'acier de 2 ½ po  
et 3 ½ po. **Supports**  
utilisés pour 2 épaisseurs  
de gypse ½ po.



01



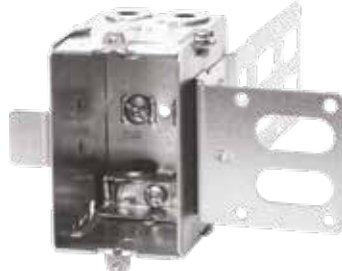
02



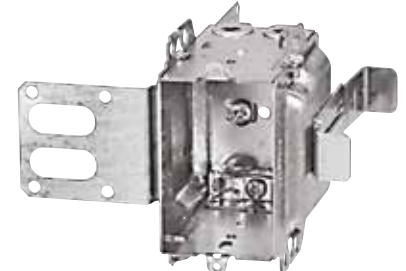
03



04



05



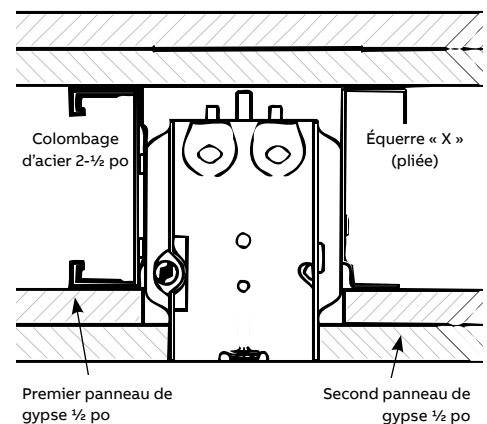
06



N° de cat.	Capacité (po³)	Caractéristiques		Débouchures câble bouts
		Oreilles	Équerre	
2 po Profond — Groupable — 3 po x 2 po				
CI3102-LSSAX	12,0	—	“SSX”	4
2 ½ po Profond — Groupable — 3 po x 2 po				
BC1104-LA	12,5	en surface	—	4
BC1104-LHA	12,5	—	guides	4
CI1104-LMSA	12,5	—	“MS”	4
BC1104-LSSAX	12,5	—	“SSX”	4
3 po Profond — Groupable — 3 po x 2 po				
CI3004-LSSAX-1*	18,0	—	“SSX”	4

\* Les supports sont utilisés pour deux épaisseurs de gypse de ½ po

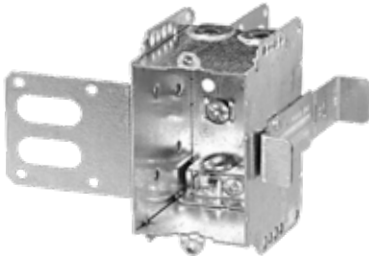
CI3004-LSSAX-1 Vue du haut



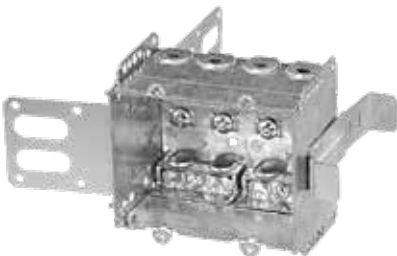
Boîtes pour appareil

Brides pour câble armé et câble sous gaine non métallique

01 **CI2104-LSSAX**  
Équerre de montage  
pour colombages d'acier  
de 2 ½ po et 3 ¾ po.  
Avec support  
additionnel intégré.



—  
01



—  
02

02 **CI2104-LSSA-2X**  
2 groupes. Équerre  
de montage pour  
colombages d'acier  
de 2 ½ po et 3 ¾ po.  
Avec support  
additionnel intégré.

03 **CI2104-LSSA-3X**  
3 groupes. Équerre  
de montage pour  
colombages d'acier  
de 2 ½ po et 3 ¾ po.  
Avec support  
additionnel intégré.



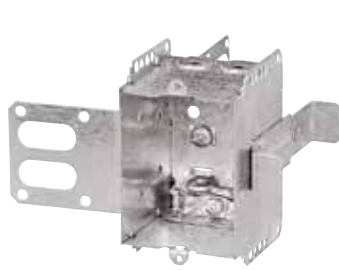
—  
03



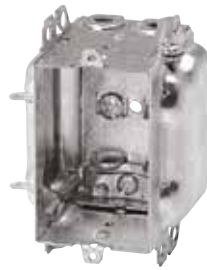
N° de cat.	Largeur (po)	Capacité (po³)	Caractéristiques		Débouchures câble bouts
			Oreilles	Équerre	
2 ½ po Profond – Non-Groupable – 3 po de haut					
CI2104-LSSAX	2	12,5	–	guides	4
CI2104-LSSA-2X	3 ¾	25,0	–	“SSX”	8
CI2104-LSSA-3X	5 ½	37,5	–	“SSX”	12
CI2104-LSSA-4X	7 ¾	50,0	–	“SSX”	16

## Boîtes pour appareil

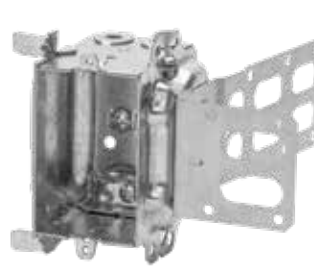
Brides pour câble armé et câble sous gaine non métallique



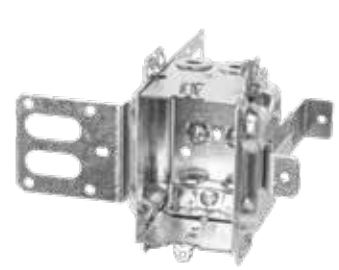
01



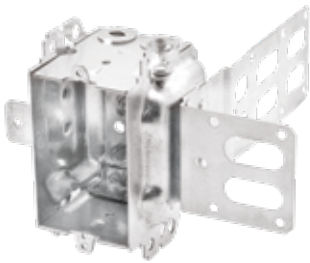
02



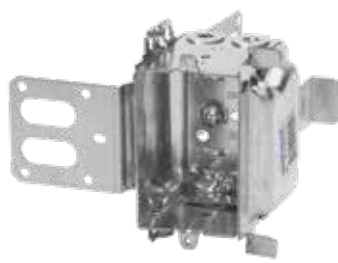
03



04



05



06



07



08

01 **CI1504-LSSAX**  
Équerre de montage pour colombages d'acier de 2 ½ po et 3 ¾ po. Avec support additionnel intégré.

02 **CI3104-LHA**  
Guides de positionnement. Côtés allongés pour possibilité de clouage extérieur.

03 **BC3104-LSSAX**  
Équerre de montage pour colombages d'acier de 2 ½ po et 3 ¾ po. Avec support additionnel intégré.

04 **BC3104-LSSAX-5/8**  
Équerre de montage pour cloisons sèches de 5/8 po d'épaisseur.

05 **CI3104-LSSA1X-1**  
Équerres en retrait de 1 po pour colombages d'acier de 2 ½ po et 3 ¾ po. **Équerres utilisées pour 2 épaisseurs de gypse ½ po.**

06 **BC3104-LSSX**  
Équerre de montage pour colombages d'acier de 2 ½ po et 3 ¾ po. Avec support additionnel intégré.

07 **CI2004-LHA**  
Côtés allongés pour possibilité de clouage extérieur. Pointes de fixation et guides de positionnement.

08 **CI1004-LHA**  
Guides de positionnement. Côtés allongés pour possibilité de clouage extérieur. Deux embosses de montage pour vissage intérieur.



N° de cat.	Capacité (po³)	Caractéristiques		Débouchures câble bouts
		Oreilles	Équerre	
2 ½ po Profond – Non-Groupable – 3 po x 2 ¼ po				
CI1504-LSSAX	15,0	–	“SSX”	4
2 ½ po Profond – Groupable – 3 po x 2 po				
CI3104-LHA	16,0	–	guides	4
BC3104-LSSAX	16,0	–	“SSX”	4
BC3104-LSSAX-5/8	16,0	–	“SSX”	4
CI3104-LSSA1X-1	16,0	–	“SSX”	4
BC3104-LSSX	16,0	–	guides	4
2 ¾ po Profond – Groupable – 3 ¾ po x 2 ¾ po				
CI2004-LHA	18,5	–	guides	4
3 po Profond – Groupable – 3 po x 2 po				
CI1004-LHA	15,0	–	guides	4

## Boîtes pour appareil

Boîte pour la construction de CIB



BC2104-LMS



BC2104-LMS-2



BC2104-LMS-3



BC2104-LMS-4



BC2104-LMSA



BC2104-LMSA-2



BC2104-LMSA-3



BC2104-LMSA-4



CI3102-LMS



CI3102-LMSA



CI3102-MS



BC52151-KMS



BC54151-LMS



BC54151-LMSA



BC52171-KMS



CI72151-KMS



BC72171-KMS



N° de cat.	Capacité (po³)	Dimensions H x L x P (po)	Caractéristiques	Groupable Oui ou Non
<b>Boîtes pour appareil</b>				
BC2104-LMS	12,5	3 x 2 x 2 1/2	Loomex/BX	Oui
BC2104-LMS-2	25,0	3 x 3 3/4 x 2 1/2	Loomex/BX	Non
BC2104-LMS-3	37,5	3 x 5 1/2 x 2 1/2	Loomex/BX	Non
BC2104-LMS-4	50,0	3 x 7 3/8 x 2 1/2	Loomex/BX	Non
BC2104-LMSA	12,5	3 x 2 x 2 1/2	BX/Loomex	Non
BC2104-LMSA-2	25,0	3 x 3 3/4 x 2 1/2	BX/Loomex	Non
BC2104-LMSA-3	37,5	3 x 5 1/2 x 2 1/2	BX/Loomex	Non
BC2104-LMSA-4	50,0	3 x 7 3/8 x 2 1/2	BX/Loomex	Non
CI3102-LMS	12,0	3 x 2 x 2	BX/Loomex	Oui
CI3102-LMSA	12,0	3 x 2 x 2	BX/Loomex	Oui
CI3102-MS	12,0	3 x 2 x 2	Conduit	Oui



N° de cat.	Capacité (po³)	Dimensions H x L x P (po)	Caractéristiques	Groupable Oui ou Non
<b>Boîtes octogonales pour appareil</b>				
BC54151-LMS	15,0	4 x 4 x 1 1/2	Loomex/BX	Non
BC54151-LMSA	15,0	4 x 4 x 1 1/2	Loomex/BX	Non



			Débouchures			
N° de cat.	Capacité (po³)	Dimensions H x L x P (po)	1/2 po côtés	1/2 po bouts	3/4 po côtés	3/4 po bouts
Débouchures						
BC52151-KMS	15,0	4 x 4 x 1 1/2	4	2	2	2
BC52171-KMS	30,0	4 x 4 x 2 1/8	4	2	2	2
CI72151-KMS	30,0	4 11/16 x 4 11/16 x 1 1/2	–	2	4	2
BC72171-KMS	42,0	4 11/16 x 4 11/16 x 2 1/8	–	2	4	2



## Boîtes pour appareil

Plaques murales en acier inoxydable

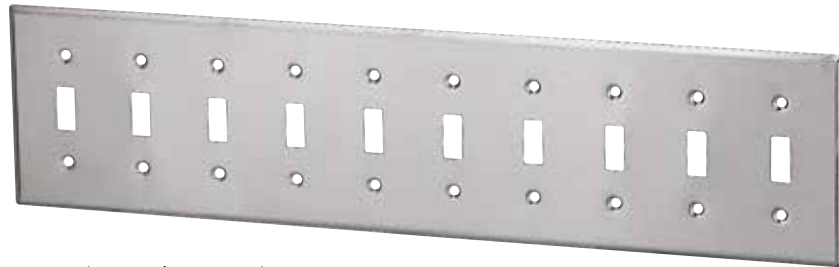
Usage général



### Interrupteur à bascule



CI97071



CI97080 (1 groupe à 10 groupes)

### Prise double



CI97101



CI97102

### Plaque sans ouverture pour boîte (3,281 po)



CI97011

### Plaque pour disjoncteur de fuites à la terre / Interrupteur Decora



CI97401

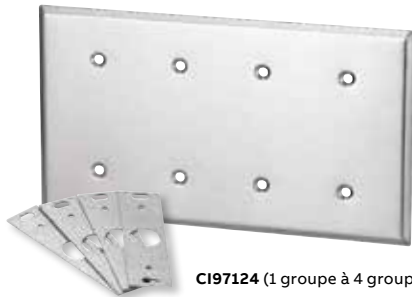


CI97406 (1 groupe à 6 groupes)

### Plaque sans ouverture pour appareil (2,375 po)



CI97121



CI97124 (1 groupe à 4 groupes)

### Combinaison interrupteur / prise double



CI97532



CI97573 (2 groupes à 7 groupes)

Les dimensions sont en pouces.



## Boîtes pour appareil

Plaques murales en acier inoxydable

### Usage spécifique



#### Ouverture téléphonique



\* CI97181  
Ouverture  
téléphonique 3/8 po.

\* CI97191  
Ouverture  
téléphonique 5/8 po.

#### Interrupteur d'urgence



CI6851-RF  
ON / OFF

#### Prise simple



CI97091  
1-13/32 po diamètre

#### Ensemble de conversion DDFT



BC97002  
Pour boîtes carrées de 4 po.

\* Non applicable.

### Bascules 347 V

#### Pour série 1204 - 1 groupe à 4 groupes



CI6851-HV

CI6854-HV

#### Pour séries MBD / MBS - 1 groupe à 4 groupes



CI6851-HV

CI97074-HVR

### Plaques sans ouverture 347 V

#### Pour série 1204 - 1 groupe, 2 groupes et 4 groupes



CI97154-HV

#### Pour série MBD / MBS - 1 groupe, 2 groupes et 4 groupes



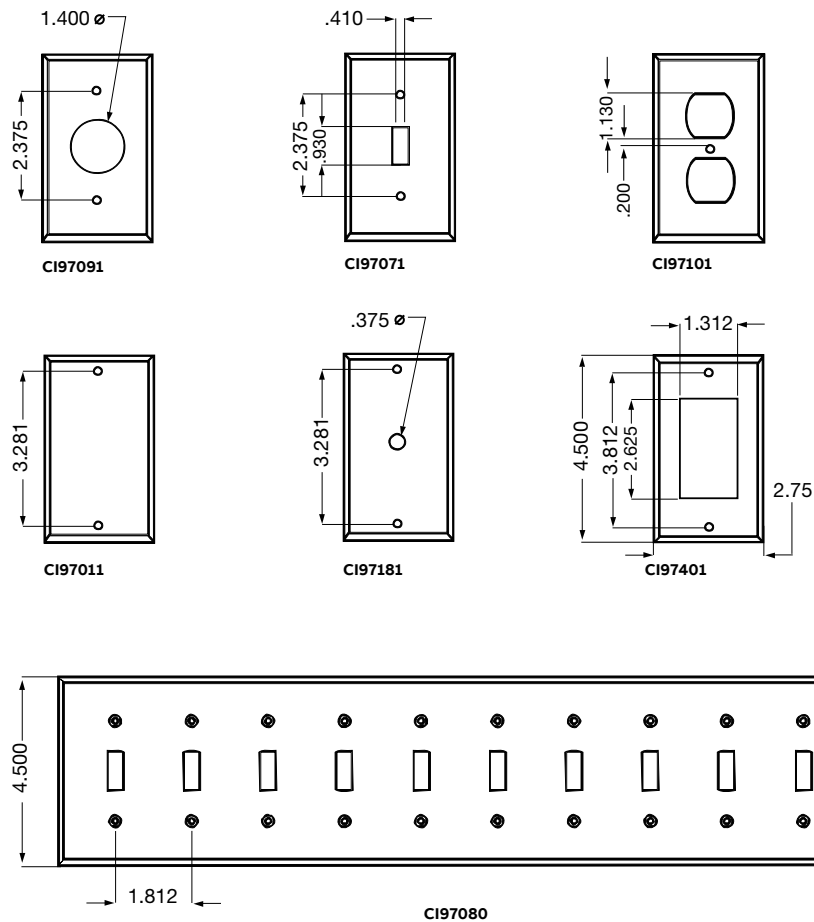
CI97154-HVR

## Boîtes pour appareil

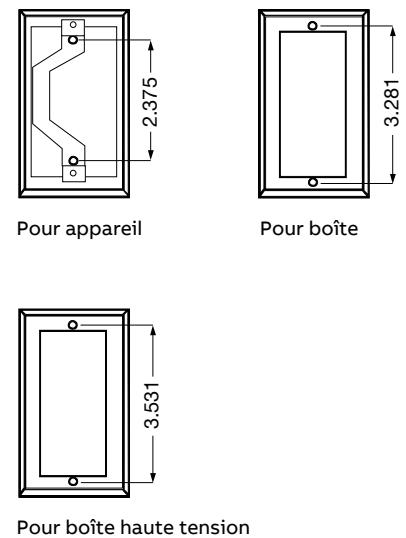
### Plaques murales en acier inoxydable

#### Dimensions

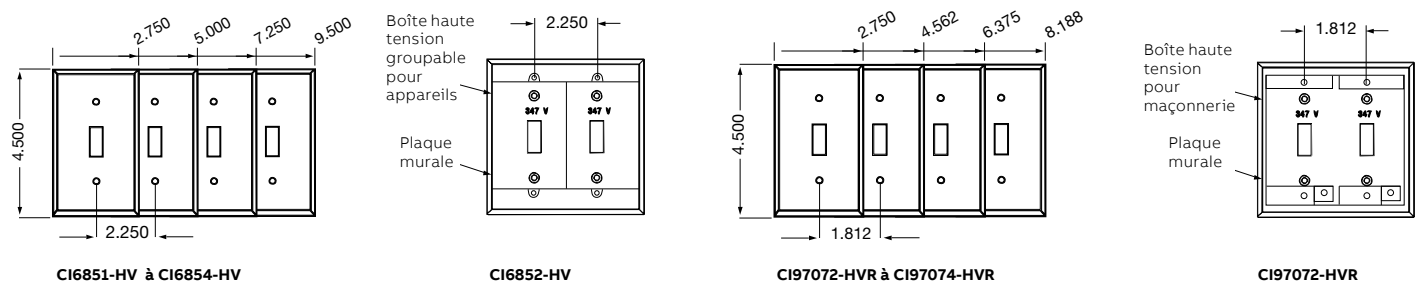
##### Plaque murale standard



##### Espacement des trous de montage



#### Plaques murales 347 V



Boîtes pour appareil

Plaques murales en acier inoxydable

Guide de sélection

Description	1 Groupe	2 Groupes	3 Groupes	4 Groupes	5 Groupes	6 Groupes	7 Groupes	8 Groupes	9 Groupes	10 Groupes
Interrupteur à bascule	CI97071	CI97072	CI97073	CI97074	CI97075	CI97076		CI97078	CI97079	CI97080
Prise double	CI97101	CI97102								
Plaque sans ouverture pour boîte (3,281 po)	CI97011	CI97012	CI97013	CI97014						
Plaque sans ouverture pour appareil (2,375 po)	CI97121	CI97122	CI97123	CI97124						
Plaque pour disjoncteur de fuites à la terre / Interrupteur Decora	CI97401	CI97402	CI97403	CI97404	CI97405	CI97406				
Ensemble de conversion DDFT		BC97002								
Combinaison interrupteur / prise double		CI97532			CI97563	CI97573				
Prise 15 A	CI97091									
Ouverture téléphonique ¾ po	* CI97181									
Ouverture téléphonique ½ po	* CI97191									
Interrupteur d'urgence	CI6851-RF									
Bascule 347 V pour série 1204	CI6851-HV	CI6852-HV	CI6853-HV	CI6854-HV						
Plaque sans ouverture 347 V pour série 1204		CI97152-HV		CI97154-HV						
Bascule 347 V pour séries MBD et MBS	CI6851-HV	CI97072-HVR	CI97073-HVR	CI97074-HVR						
Plaque sans ouverture 347 V pour séries MBD et MBS		CI97152-HVR		CI97154-HVR						

 \* Non applicable.

Spécifications techniques

Acier inoxydable de type 430

- Contenu de chrome de 16%
- Anticorrosion
- Recommandé pour les applications industrielles, commerciales et institutionnelles
- Vis en laiton plaquées nickel incluses
- 1 à 3 groupes - brossé verticalement
- 4 groupes et plus - brossé horizontalement