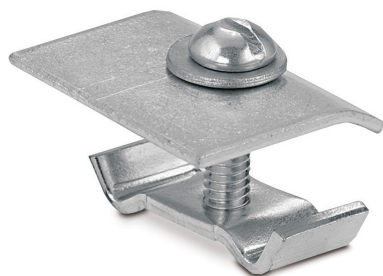


FICHE TECHNIQUE

Pinces pour parois de division Métalliques

Chemin de câbles T&B®

**Installation :**

- Matériel de montage complet fourni (vis, rondelle, collier, écrou)

Les pinces pour parois de division permettent de fixer des parois de division à des barreaux d'échelles et à des fonds ventilés.

Matériaux et finis :

- Acier zingué (prégalvanisé)
- Acier inoxydable 316

Sélection du produit

| N° de pièce | Matériau |
|-------------|----------------------|
| SPW-BSC | Acier zingué |
| SSW-BSC | Acier inoxydable 316 |

Remarque : Le produit doit être installé conformément aux codes de l'électricité nationaux et provinciaux en vigueur.

